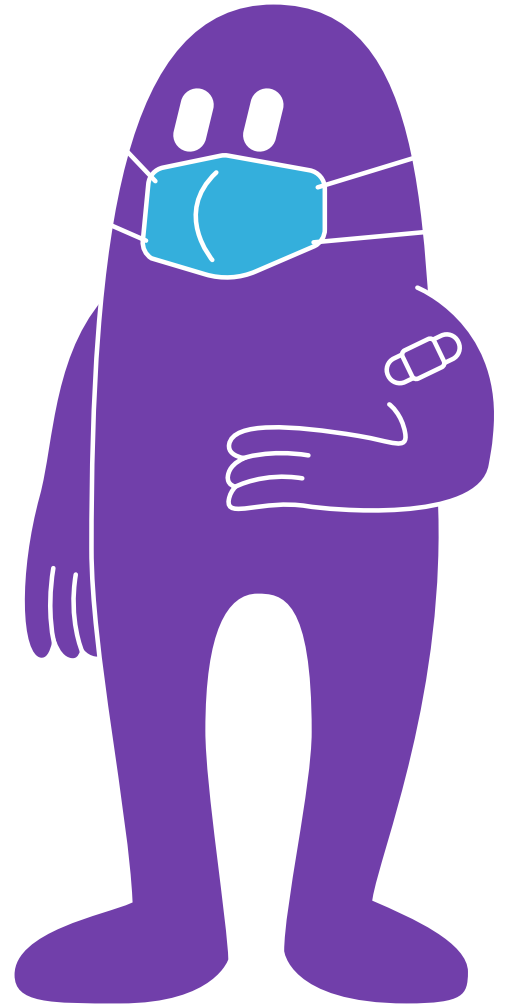


Interested in a monkeypox vaccine?

Richmond and Henrico Health Districts are offering vaccinations to protect against monkeypox to some individuals who live, work, or spend time in Richmond and Henrico and are at **higher risk of exposure or serious illness.**



If you are interested in receiving a monkeypox vaccine fill out this form: rhhd.gov/monkeypoxvax. **Vaccination supply is currently limited**, and you are not guaranteed a vaccine by filling out this form. However, you will be added to a list to potentially receive a vaccine in the future depending on your risk factors and the available supply.

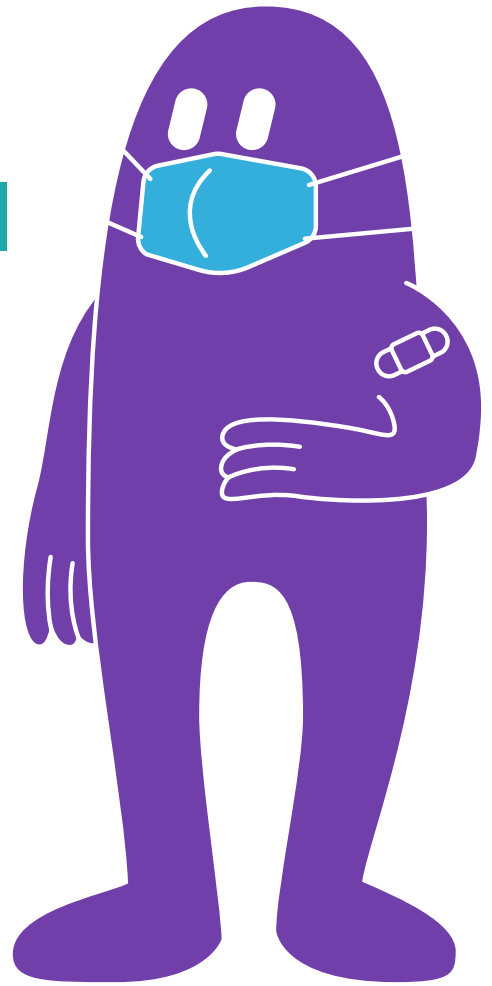
If you need assistance filling out the form, please contact our Contact Center at **(804) 205-3501**, Mon – Fri, 8 AM–5 PM. For more information on monkeypox, visit rhhd.gov/monkeypox.

If you need assistance filling out the form **or if you have monkeypox symptoms**, please contact our Contact Center at **(804) 205-3501**, Mon – Fri, 8 AM–5 PM.



¿Está interesado en recibir la vacuna contra la viruela del mono (Monkeypox en inglés)?

Los distritos de salud de Richmond y Henrico están ofreciendo vacunas que protegen contra la viruela del mono a algunas personas que viven, trabajan o pasan tiempo en Richmond y Henrico y están en **riesgo alto de exposición o enfermedad grave.**



Si está interesado en recibir la vacuna contra la viruela del mono, rellene este formulario: rhhhd.gov/monkeypoxvax. **En la actualidad, el suministro de vacunas es limitado**, y no se le garantiza una vacuna al rellenar este formulario. Sin embargo, se le añadirá a una lista de posibles receptores de la vacuna en el futuro, en función de sus factores de riesgo y del suministro disponible.

Si necesita ayuda para rellenar el formulario, póngase en contacto con nosotros, llamando al **(804) 205-3501**, de lunes a viernes, de 8:00 a 17:00 horas. Para más información sobre la el virus de la viruela del mono, visite rhhhd.gov/monkeypox.

Si necesita ayuda para rellenar el formulario o **si tiene síntomas de la viruela del mono**, póngase en contacto con nuestro Centro de Atención.

