



Rappahannock-Rapidan Health District Environmental Health Division

Fauquier County
330 Hospital Dr.
Warrenton, VA
20186
(540) 347-6363

Madison County
1480 N. Main Street,
Suite A
Madison, VA 22727
(540) 948-5481

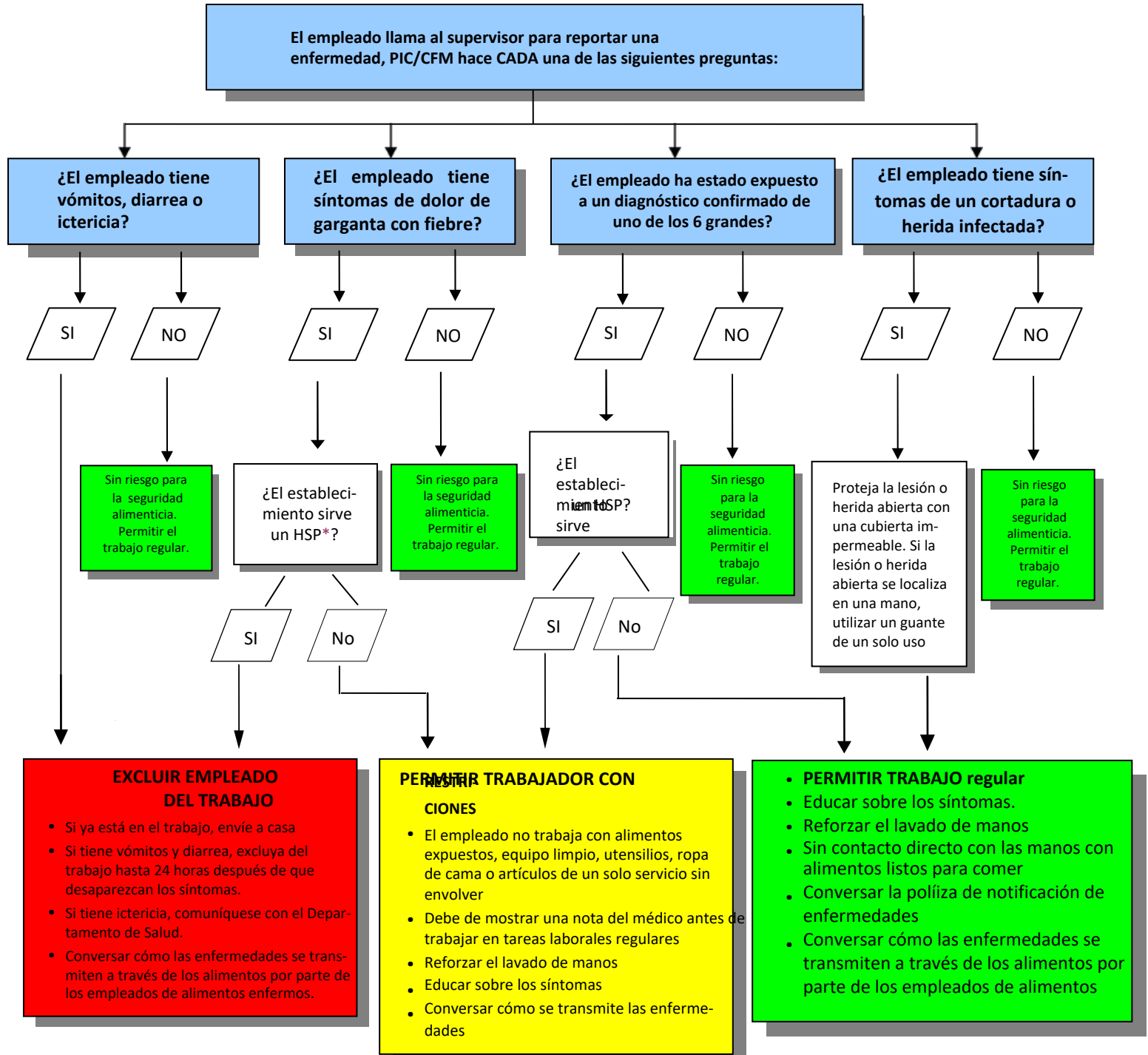
Culpeper County
640 Laurel Street
Culpeper, VA
22701-3993
(540) 829-7350

Orange County
450 N. Madison Rd.
Orange, VA 22960
(540) 672-0223

Rappahannock County
338-A Gay Street
P. O. Box 5
Washington, VA
22747
(540) 675-3516

Guía para la Poliza de salud de trabajadores: “Arbol de decisión” para los supervisores

Cuando un trabajador se reporta como enfermo, o se le observa que esta enfermo mientras esten trabajando, el supervisor debería de referirse a estos pasos como guía. Los trabajadores tienen que saber y entender que ciertas enfermedades diagnosticadas y sintomas deben de ser reportadas.



Si un empleado de alimentos informa un diagnóstico de uno de los 6 grandes (Norovirus, Virus de la Hepatitis A, E.coli O157:H7, Shigella, Salmonella Typhi o Salmonella no tifoidea (NTS), excluya inmediatamente al empleado y comuníquese con el Departamento de Salud condado local para orientación.

*La Población Altamente Susceptible (HSP, por sus siglas en inglés) incluye hogares de ancianos, guardería para adultos, hospitales, guardería infantil o niños en edad escolar primaria.