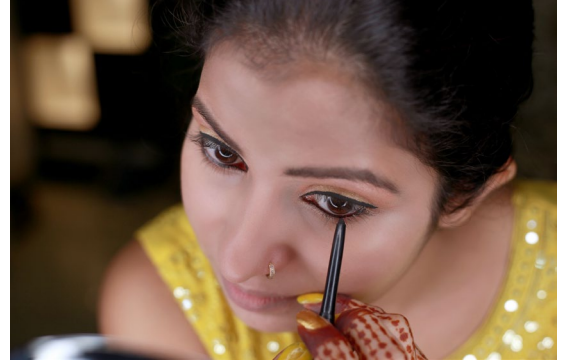


# کاسمیٹکس اور مذہبی رسومات میں استعمال ہونے والے پاؤڈرز میں لیڈ (سیسہ)

لیڈ ایک انتہائی زہریلی دھات ہے۔ یہ خاص طور پر آپ کے چھوٹے بچوں کے لیے بہت نقصان دہ ہے کیونکہ وہ ابھی نمو اور نشوونما کے مراحل میں ہوتے ہیں۔ لیڈ کے زیر اثر آنا صحت کے کئی مختلف مسائل کا سبب بن سکتا ہے، جیسا کہ:

- ذہنی اور اعصابی نظام کو نقصان
- سست نشوونما اور نمو
- سماعت اور بولنے میں مشکلات
- سیکھنے سے متعلق اور رویہ جاتی مسائل



بدقسمتی سے، بہت سی اشیاء میں لیڈ موجود ہو سکتا ہے۔ حتیٰ کہ ان اشیاء میں بھی کہ جہاں آپ کو اس کی موجودگی کی توقع نہ ہو۔ ایک طریقہ جس کے ذریعے بچے لیڈ کی زد میں آ سکتے ہیں وہ کاسمیٹکس اور مذہبی رسومات میں استعمال ہونے والے پاؤڈرز ہیں، جیسا کہ:



- کوہل
- سرمہ
- کاجل
- سندور
- گم گم

کبھی کبھار اجزاء کی فہرست میں لیڈ کے درج نہ ہونے کے باوجود یہ مصنوعات لیڈ سے آلودہ ہوتی ہیں۔ جب آپ ان مصنوعات کو بچوں کی آنکھوں، چہرے اور/یا پیروں پر لگاتے ہیں تو بچے لیڈ سے متاثر ہو سکتے ہیں۔ اس کے علاوہ وہ اپنے ہاتھوں پر لگنے والی مصنوعات کو حادثاتی طور پر نگل بھی سکتے ہیں۔ وہ حاملہ خواتین جو یہ مصنوعات استعمال کرتی ہیں، انہیں اسقاط حمل، مردہ بچے کی پیدائش یا بچے کی قبل از وقت پیدائش کا زیادہ خطرہ ہوتا ہے۔

اپنی اہم روایات کو محفوظ طریقے سے جاری رکھنے کے لیے ان اقدامات پر عمل کریں:

- صرف امریکہ میں خریدی جانے والی مصنوعات استعمال کریں۔
- امریکہ کے باہر خریدی گئی کسی بھی مصنوعات کا استعمال فوری طور پر بند کر دیں۔ ہاتھوں اور گھریلو سامان کی سطحات کو مکمل طور پر دھوئیں اور بچ جانے والی مصنوعات کو تلف کر دیں۔
- اگر بچوں اور حاملہ خواتین نے امریکہ کے باہر خریدی گئی کسی بھی مصنوعات کا استعمال کیا ہو، تو نگہداشت صحت کے فراہم کنندہ سے ان کی لیڈ کی زد میں آنے کے حوالے سے جانچ کرنے کی درخواست کریں۔

