

አክታ መሰብሰብ

መመሪያ

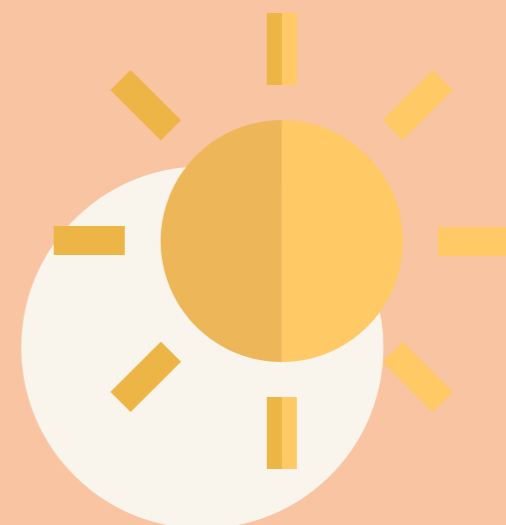
1

ከመተኛትዎ በፊት ውሃ ይጠቡ



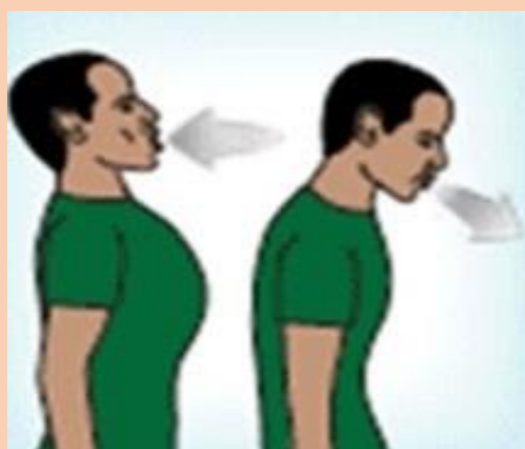
2

ጠዋት ላይ፣ በተጣራ አፍን ይጠቡ ውሃ



3

ቀስ ይበሉ፣ ጥልቅ እስትንፋስ



3

4

ከዚያ ወደ ውስጥ ይተንፍሱ አክታውን ለማውጣት በ ከባዱ ያስሉ



5

የአክታ ምራቅ ወደ ቱቦ ውስጥ



6

ያቅርቡ በ ቢያንስ 5 ሚሊ እና አጥብቀው ይዘጉ መሆኑ



5 ሚሊ

7

መለያ ይስጡ እና ያቀዝቅዙት

