

# 가래 채취

## 안내서

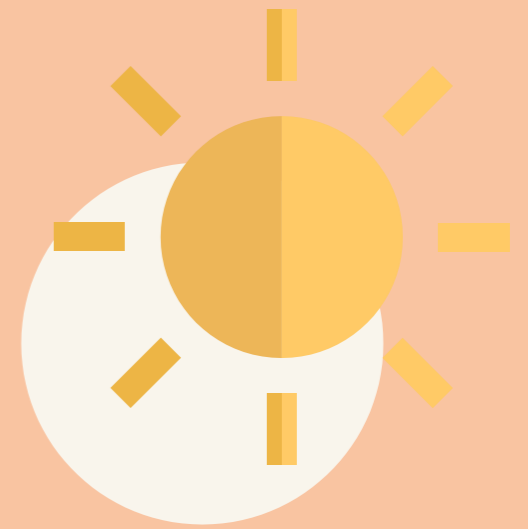
1

자기 전에 물  
마시기



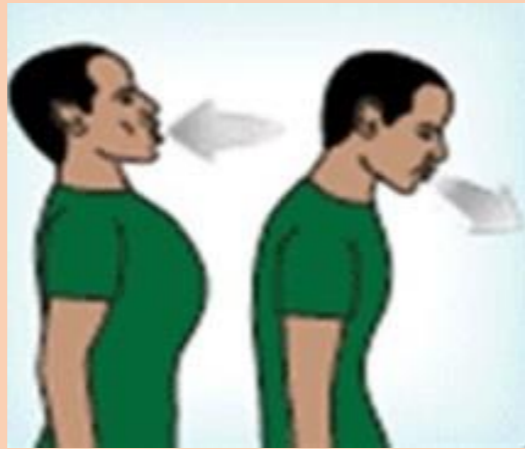
2

아침에  
여과된 물로  
입 행구기



3

천천히,  
깊게  
숨쉬기



3회

4

숨을 들이쉬신 후  
기침을 강하게  
하여 가래  
만들기



5

가래를  
튜브에 뱉기



6

최소  
5ml까지  
가래를  
담고  
용기를

5mL



7

라벨링 및  
냉장 보관  
하기

