

NHIỄM LAO TIỀM ẨN (LTBI)

QUÝ VỊ CÓ NGUY CƠ BỊ NHIỄM BỆNH KHÔNG?

I. Đánh giá

Quý vị nên đi xét nghiệm bệnh lao (TB) nếu bất kỳ trường hợp nào sau đây áp dụng.

Nếu quý vị:

- sinh ra, sống tại (hơn một tháng) hoặc thường xuyên đi đến những nơi bệnh lao hoạt tính là phổ biến - bao gồm Châu Phi, Châu Á, Mexico, Trung hoặc Nam Mỹ, Caribe hoặc Đông Âu;
- có ở cùng với người mắc bệnh lao hoạt tính;
- có các triệu chứng của bệnh lao hoạt tính như ho kéo dài từ ba tuần trở lên, sốt, đau ngực, sụt cân, đổ mồ hôi ban đêm, mệt mỏi hoặc giảm cảm giác thèm ăn;
- bị nhiễm HIV, đã được cấy ghép nội tạng, hoặc dùng thuốc làm suy yếu hệ thống miễn dịch của quý vị;
- sử dụng thuốc tiêm;
- làm việc hoặc sống trong một cơ sở tập thể lớn, chẳng hạn như nơi tạm trú cho người vô gia cư, cơ sở cải huấn hoặc viện dưỡng lão.

2. Xét nghiệm

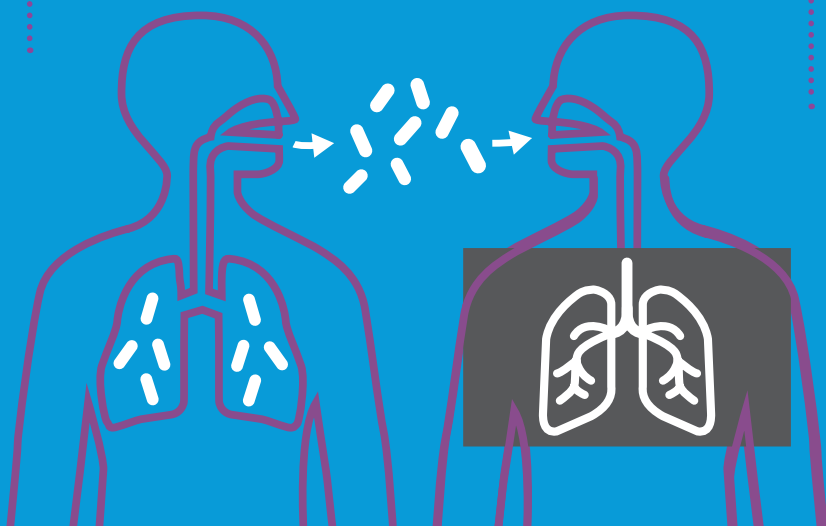
Ngay cả khi quý vị không cảm thấy bị bệnh, quý vị vẫn có thể mang vi khuẩn lao trong cơ thể. Điều này có nghĩa là quý vị có thể mắc bệnh LTBI và có nguy cơ phát triển thành bệnh lao hoạt tính.

Có hai loại xét nghiệm có thể được sử dụng để phát hiện vi khuẩn lao trong cơ thể: xét nghiệm lao trong máu và xét nghiệm lao qua da.

3. Điều trị

Nếu kết quả xét nghiệm của quý vị là dương tính, nhà cung cấp dịch vụ chăm sóc sức khỏe của quý vị sẽ yêu cầu quý vị chụp X-quang phổi.

Nếu quý vị mắc bệnh LTBI, hãy dùng thuốc theo toa để bảo vệ bản thân khỏi sự phát triển của bệnh lao hoạt tính, là bệnh có thể ảnh hưởng đến gia đình, bạn bè và cộng đồng của quý vị.



Latent TB. Active Concern.
Tuberculosis Program