

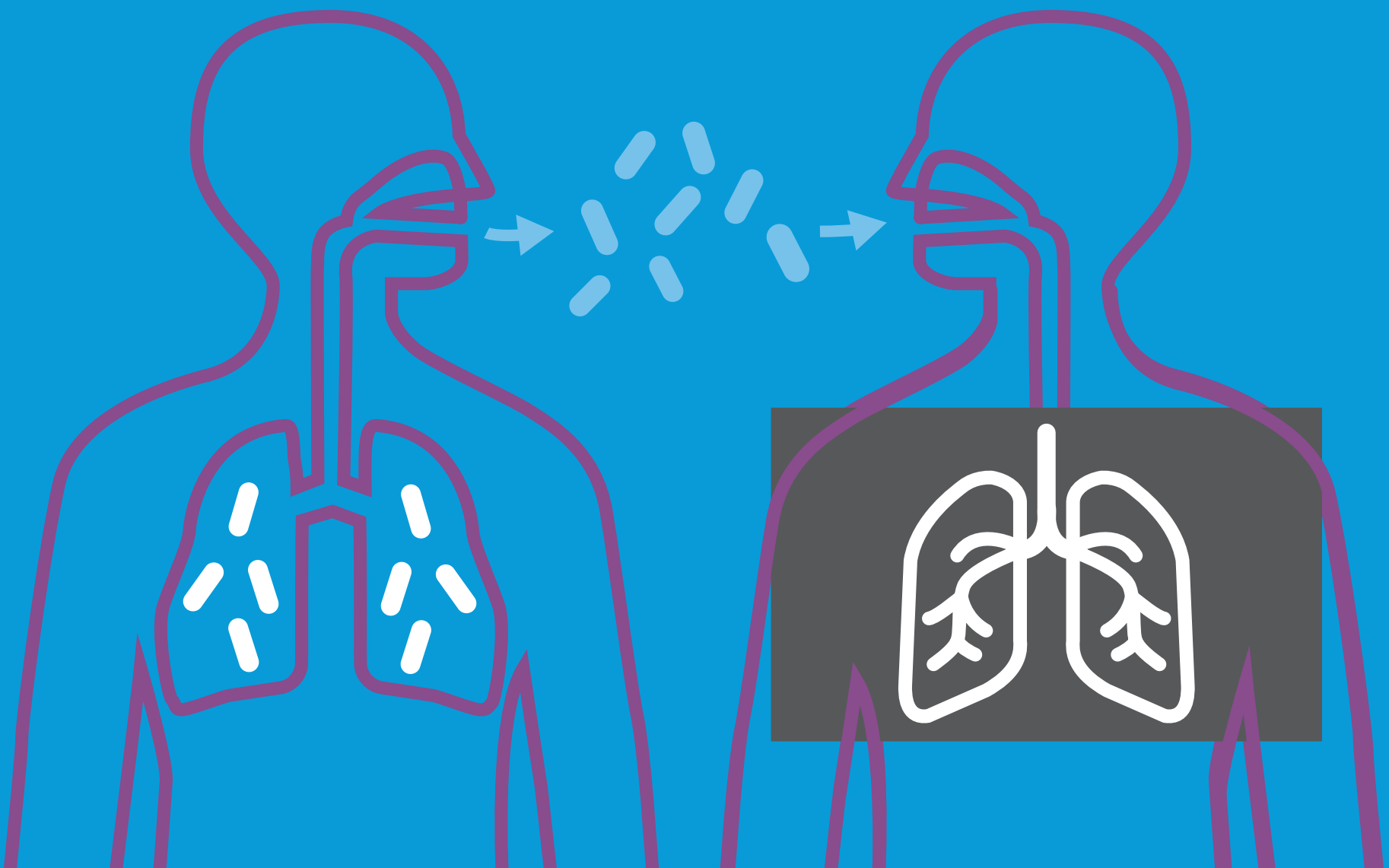
¿ESTÁ EN RIESGO DE TUBERCULOSIS?

La tuberculosis (TB) es una enfermedad infecciosa que afecta principalmente los pulmones, aunque puede atacar cualquier parte del cuerpo. Es causada por la propagación de bacterias a través del aire cuando una persona con la enfermedad de la tuberculosis activa tose, se ríe, suspira o estornuda. Una persona con la enfermedad de la tuberculosis activa puede propagarla a personas cercanas, como amigos, familiares, compañeros de trabajo y compañeros de escuela.

La tuberculosis puede ser grave e incluso mortal. Afortunadamente, la tuberculosis se puede prevenir con tratamiento.

Usted puede estar en riesgo de tuberculosis si responde afirmativamente a estas preguntas.

- ¿Nació, vivió (por más de un mes) o ha viajado frecuentemente a lugares en los que la enfermedad de la tuberculosis activa es común, incluyendo África, Asia, México, América Central o del Sur, el Caribe o Europa del Este?
- ¿Tiene síntomas de la enfermedad de la tuberculosis activa, que incluyen tos que dura tres semanas o más, fiebre, dolor en el pecho, pérdida de peso, sudoraciones nocturnas, fatiga o disminución del apetito?
- ¿Ha pasado tiempo con alguien con la enfermedad de la tuberculosis activa?
- ¿Tiene VIH, ha recibido un trasplante de órganos o toma medicamentos que debilitan su sistema inmunitario?
- ¿Usa drogas inyectables?
- ¿Trabaja o vive en un ámbito grupal grande, como un refugio para personas sin hogar, un centro penitenciario o un hogar de enfermería?



Pregunte por la prueba.

Incluso si no se siente enfermo, aún así puede tener gérmenes de tuberculosis en su cuerpo. Esto significa que podría tener infección por tuberculosis latente y estar en riesgo de desarrollar la enfermedad de la tuberculosis activa.

