

## ОТНОСИТЕСЬ ЛИ ВЫ К ГРУППЕ РИСКА?

### 1. Обследование

Вам следует сдать анализ на туберкулез (ТБ) в одном из следующих случаев.

Если вы:

- родились, жили в местах (более месяца) или часто посещали места, где распространена активная форма ТБ, включая Африку, Азию, Мексику, Центральную или Южную Америку, Карибский бассейн или Восточную Европу;
- проводили время с больным активной формой ТБ;
- отмечаете у себя симптомы активной формы ТБ, в том числе кашель, который длится три или более недели, повышенную температуру, боль в груди, потерю веса, ночную потливость, усталость или снижение аппетита;
- ВИЧ-инфицированный, ранее перенесли пересадку органов или принимаете лекарственные препараты, ослабляющие иммунную систему;
- пользуетесь инъекционными препаратами;
- работаете или живете в среде большим скоплением людей, например, в приюте для бездомных, исправительном учреждении или доме престарелых.



### 2. Анализы

Даже если вы не чувствуете себя больным, у вас в организме всё же могут находиться микробы, вызывающие ТБ. Это означает, что у вас может быть ЛТБИ (латентная туберкулезная инфекция) и риск развития активной формы ТБ.

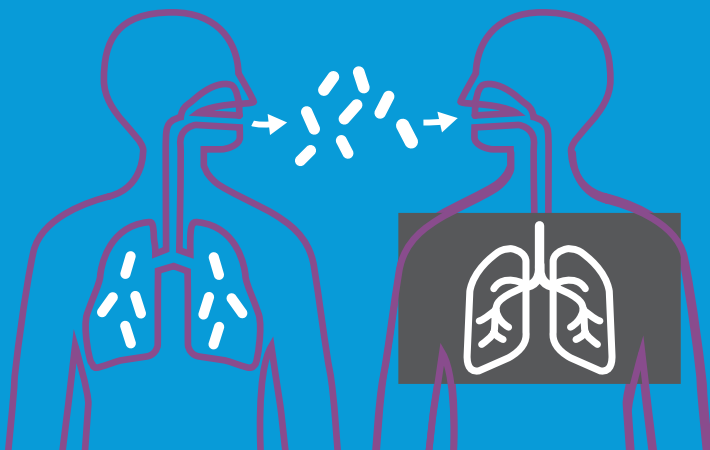
Для обнаружения микробов, вызывающих ТБ в организме, можно пройти два типа обследований: анализы крови на ТБ и кожную пробу на ТБ.



### 3. Лечение

Если анализ покажет положительный результат, ваш поставщик медицинских услуг запланирует для вас рентген грудной клетки.

Если у вас ЛТБИ (латентная туберкулезная инфекция), принимайте прописанный лекарственный препарат для защиты от активной формы ТБ, которая может заразить ваших семью, друзей и сообщество.



Latent TB. Active Concern.  
Tuberculosis Program