

# آیا شما در معرض خطر هستید؟

## 1. ارزیابی

در صورت داشتن هر یک از موارد زیر باید معاینه توپرکلوز (TB) را انجام دهید.

اگر شما:

- تولد شده اید، در آن زندگی کرده اید (بیش از یک ماه) یا اکثراً به مکان‌هایی که مریضی توپرکلوز فعال رایج است سفر کرده اید - از جمله آفریقا، آسیا، مکزیکو، آمریکای مرکزی یا جنوبی، کارائیب یا اروپای شرقی؛
- همراهی کسی وقت سپری کرده باشید که مریضی توپرکلوز TB فعال داشته باشد؛
- علائم مریضی TB فعال از جمله سرفه سه هفته یا بیشتر، تب، درد قفسه سینه، کم شدن وزن، عرق شبانه، خستگی، یا کم شدن اشتها را داشته باشید؛
- HIV، پیوند عضو دریافت کرده باشید، یا ادویه‌هایی مصرف می‌کنید که سیستم محافظتی شما را ضعیف می‌کند؛
- از مواد تزریقی استفاده می‌کنید؛
- در یک محیط گروهی بزرگ کار می‌کنید یا زندگی می‌کنید، مانند سرپناه افراد بی‌خانه، قرارگاه‌های اصلاحی و تربیت، یا خانه سالمندان.



## 2. معاینه

حتی اگر احساس مریضی نکنید، باز هم ممکن است میکروب توپرکلوز در بدنتان وجود داشته باشد. این به این معناست که شما ممکن است LTBI داشته باشید و در معرض خطر ابتلا به مریضی TB فعال باشید.

دو نوع معاینه برای تشخیص میکروب توپرکلوز در بدن وجود دارد: معاینه خونی توپرکلوز و معاینه پوستی توپرکلوز.



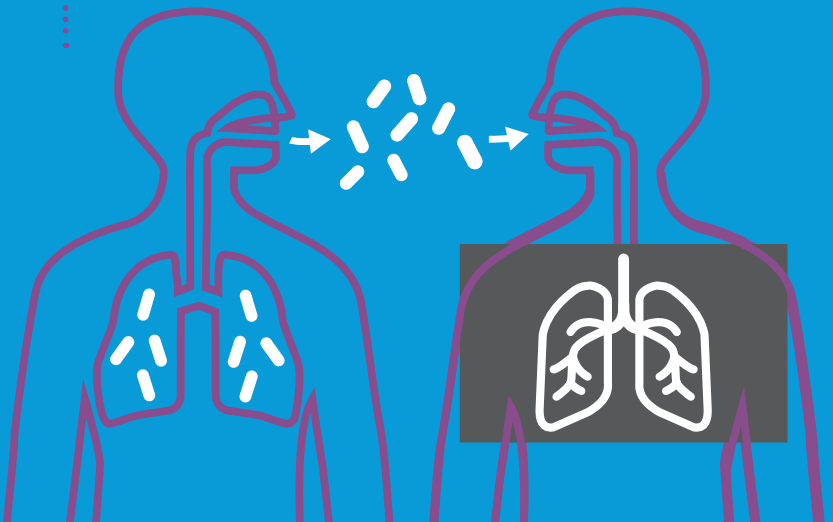
## 3. تداوی

اگر معاینه شما مثبت باشد، ارائه دهنده مراقبت‌های صحتی شما ایکس‌ری قفسه سینه را برای شما تجویز خواهد کرد.

اگر شما LTBI دارید، ادویه تجویز شده را مصرف کنید تا از مبتلا شدن به مریضی TB فعال که می‌تواند بالای خانواده، دوستان و جامعه شما تأثیر بگذارد، محافظت کنید.



Latent TB. Active Concern.  
Tuberculosis Program



برای معلومات بیشتر، لطفاً از وب‌سایت ما دیدن کنید در

[www.vdh.virginia.gov/tuberculosis/](http://www.vdh.virginia.gov/tuberculosis/)

یا با ما تماس بگیرید در 804-864-7906 یا [tuberculosis@vdh.virginia.gov](mailto:tuberculosis@vdh.virginia.gov)