

ÈSKE OU NAN RISK?

I. Evalyasyon

Ou dwe fè tès pou tibèkiloz (Tibèkiloz) si nenpòt nan bagay sa yo aplike.

Si ou:

- te fèt nan, t ap viv nan (pandan plis pase yon mwa) oswa te vwayaje souvan kote maladi Tibèkiloz aktif la kouran tankou Lafrik, Azi, Meksik, Amerik Santral oswa Amerik Disid, Karayib la oswa Ewòp Lès;
- pase tan avèk yon moun ki gen maladi Tibèkiloz aktif;
- gen sentòm maladi Tibèkiloz aktif ki gen ladan yon tous ki dire twa (3) semèn oswa plis, lafyèv, doulè nan pwatrin, pèdi pwa, swe lannwit, fatig, oswa diminye apeti;
- gen VIH, te resevwa yon grèf ògàn, oswa pran medikaman ki febli sistèm iminite ou;
- pran dwòg sou fòm piki;
- travay oswa ap viv nan yon anviwònman gwo gwoup, tankou yonabri pwovizwa pou sanzabri, etablisman koreksyonèl, oswa mezon retrèt.

2. Tès

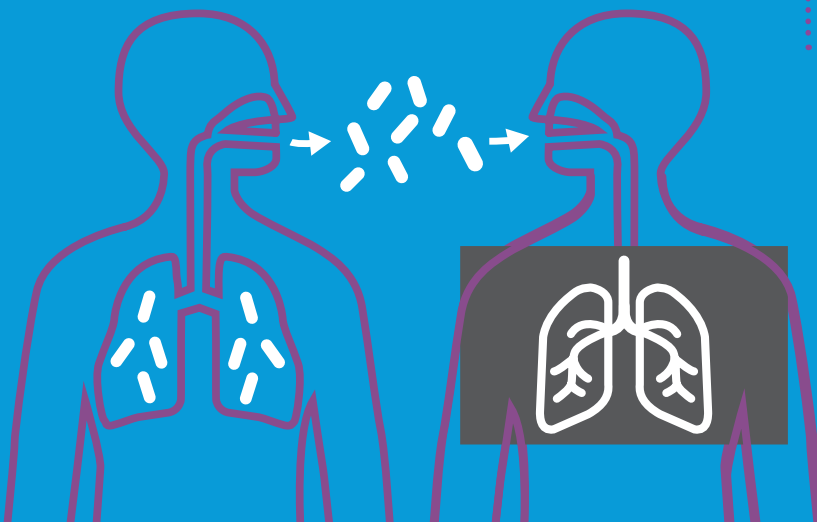
Menmsi w pa santi w malad, ou toujou ka gen mikwòb nan kò w. Sa vle di ou ta ka genyen LTBI epi yo dwe nan risk pou yo devlope maladi Tibèkiloz aktif.

Genyen de (2) kalite tès ki ka itilize pou detekte jèm Tibèkiloz nan kò a: Tès tibèkiloz ak tès tibèkiloz po a.

3. Trètman

Si tès ou a pozitif, founisè swen sante ou ap bay lòd pou yon radyografi pwatrin pou ou.

Si w gen LTBI, pran medikaman ki preskri a pou w pwoteje tèt ou pou w pa devlope maladi Tibèkiloz aktif ki ka gen enpak sou fanmi w, zanmi w yo, ak kominote ou.



Latent TB. Active Concern.
Tuberculosis Program