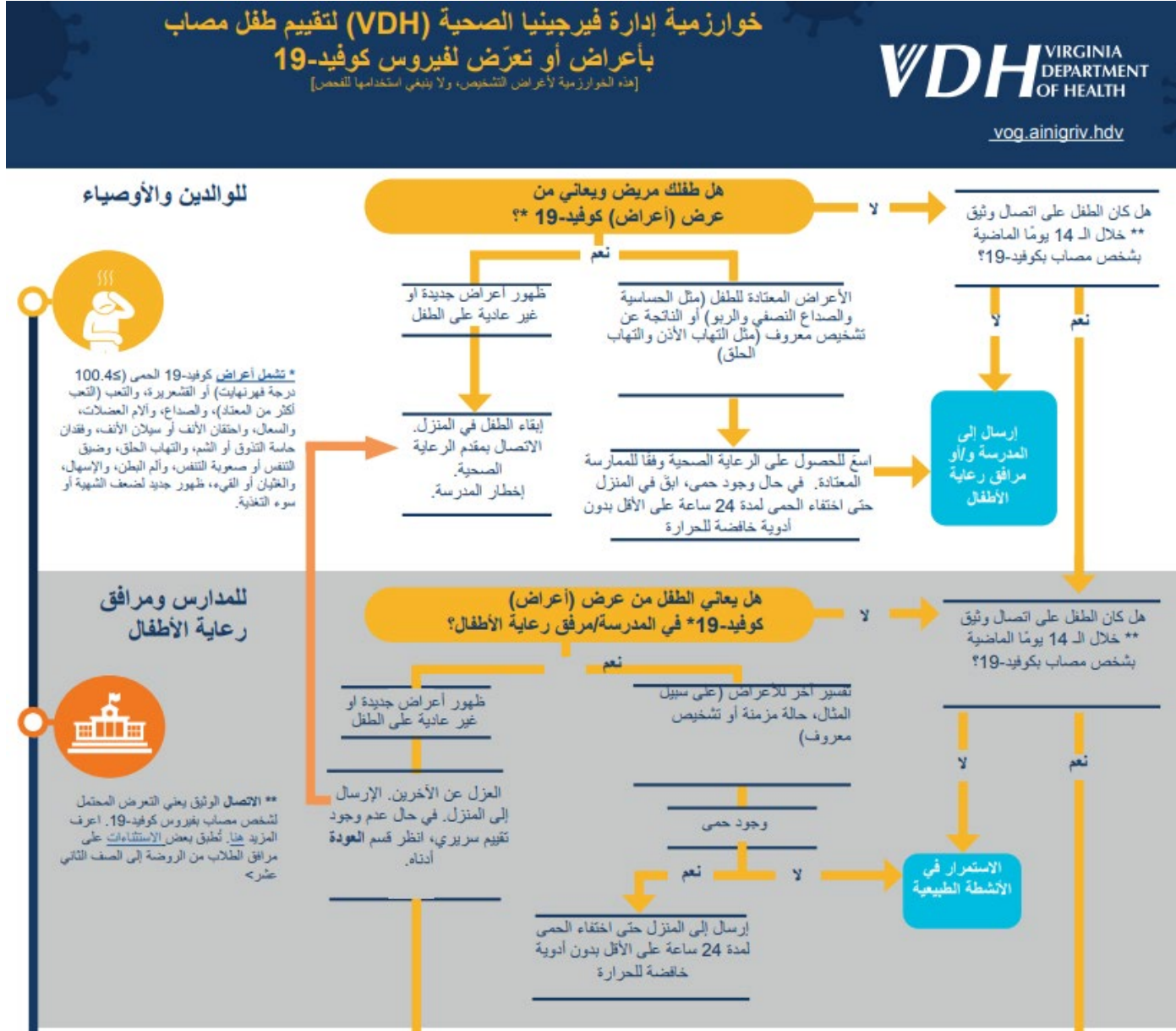


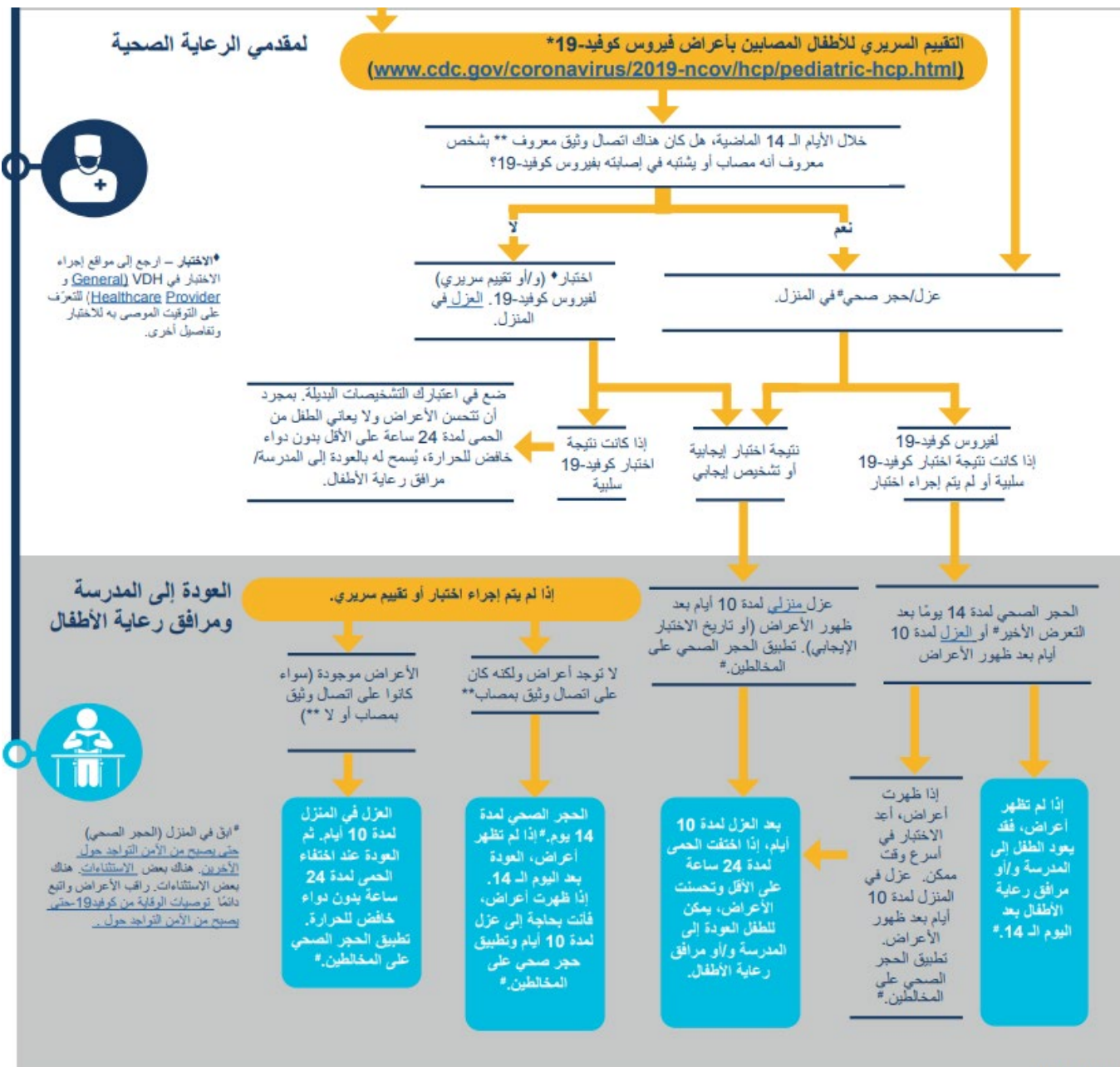
ملحق

خوارزمية VDH لتقييم طفل مصاب بأعراض أو تعرض لفيروس كوفيد-19 (14 سبتمبر 2021)

Top half



www.vdh.virginia.gov/content/uploads/182/2020/08/sites/Evaluating-Symptoms-in-a-Child.pdf



متى يمكنني إرسال طفلي إلى المدرسة و/ أو مرافق رعاية الأطفال؟

أجب عن هذين السؤالين كل يوم قبل إرسال طفلك إلى المدرسة و/ أو مرافق رعاية الطفل:



1 هل كان طفلك قريبًا من شخص مصاب
بفيروس كوفيد-19 في آخر 14 يومًا؟

هل أجبت بـ
"نعم" عن
أي من
السؤالين؟



أبقي طفلك في المنزل. ^

2 هل طفلك مريض؟

هل أجبت
بـ "لا" عن
كلا
السؤالين؟

أرسل طفلك إلى
المدرسة/ مرافق
رعاية الطفل.



تحدث مع مقدم الرعاية الصحية و/أو
مدرستك حول موعد عودة الطفل إلى
المدرسة/ مرافق رعاية الطفل.



٨ إذا كنت تعاني من حالة مرضية أو تتناول أدوية تضعف جهاز المناعة لديك، استمر في اتخاذ كافة الاحتياطات حتى لو تم تطعيمك بالكامل. هناك استثناءات لمن يحتاج إلى الاختبار أو الحجر الصحي بعد الاتصال الوثيق بشخص مصاب بكوفيد-19 (أو بعد تعرض معروف لشخص مصاب بكوفيد-19)؛ انظر هنا لمزيد من التفاصيل.

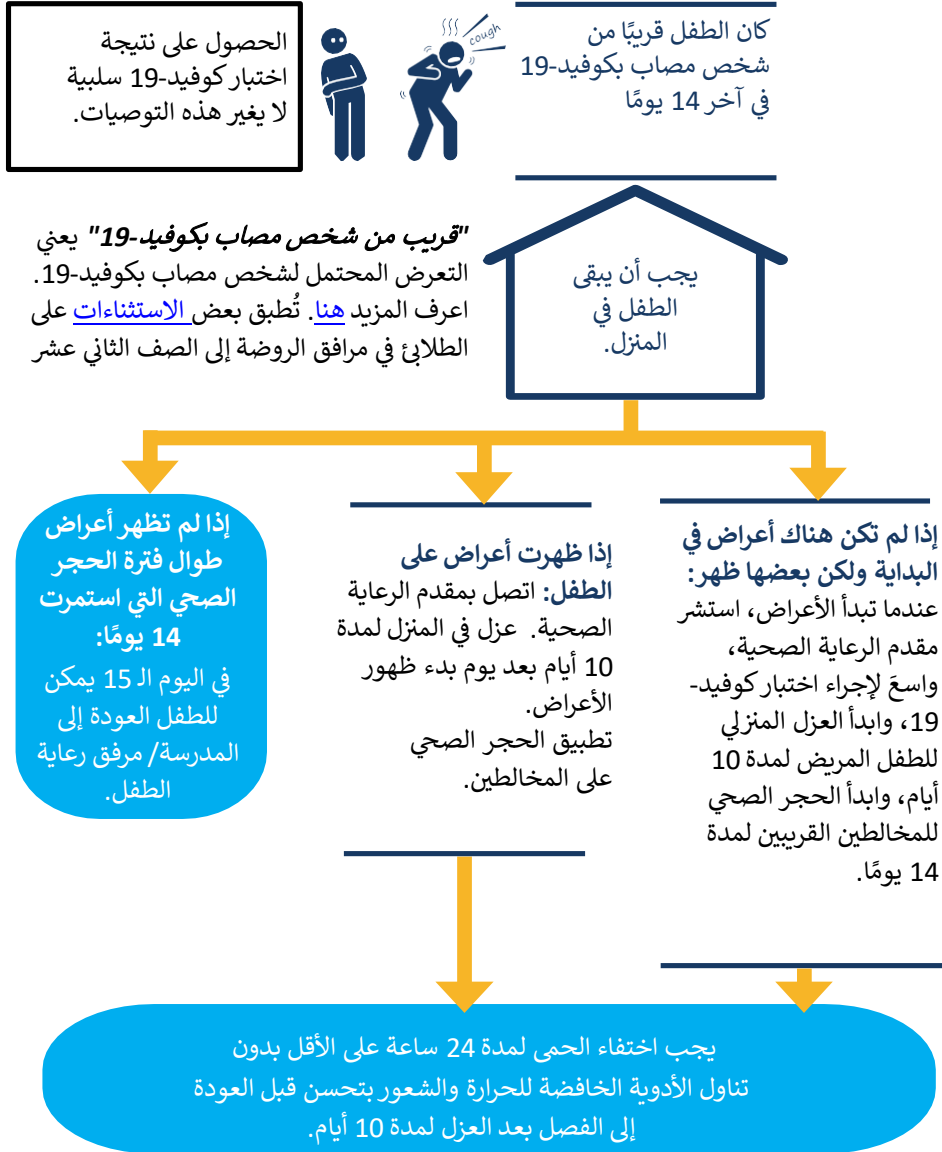
www.vdh.virginia.gov/content/uploads/sites/182/2020/08/Evaluating-Symptoms-in-a-Child.pdf



سيناريوهات تقييم الطفل بناءً على التعرض لفيروس كوفيد-19

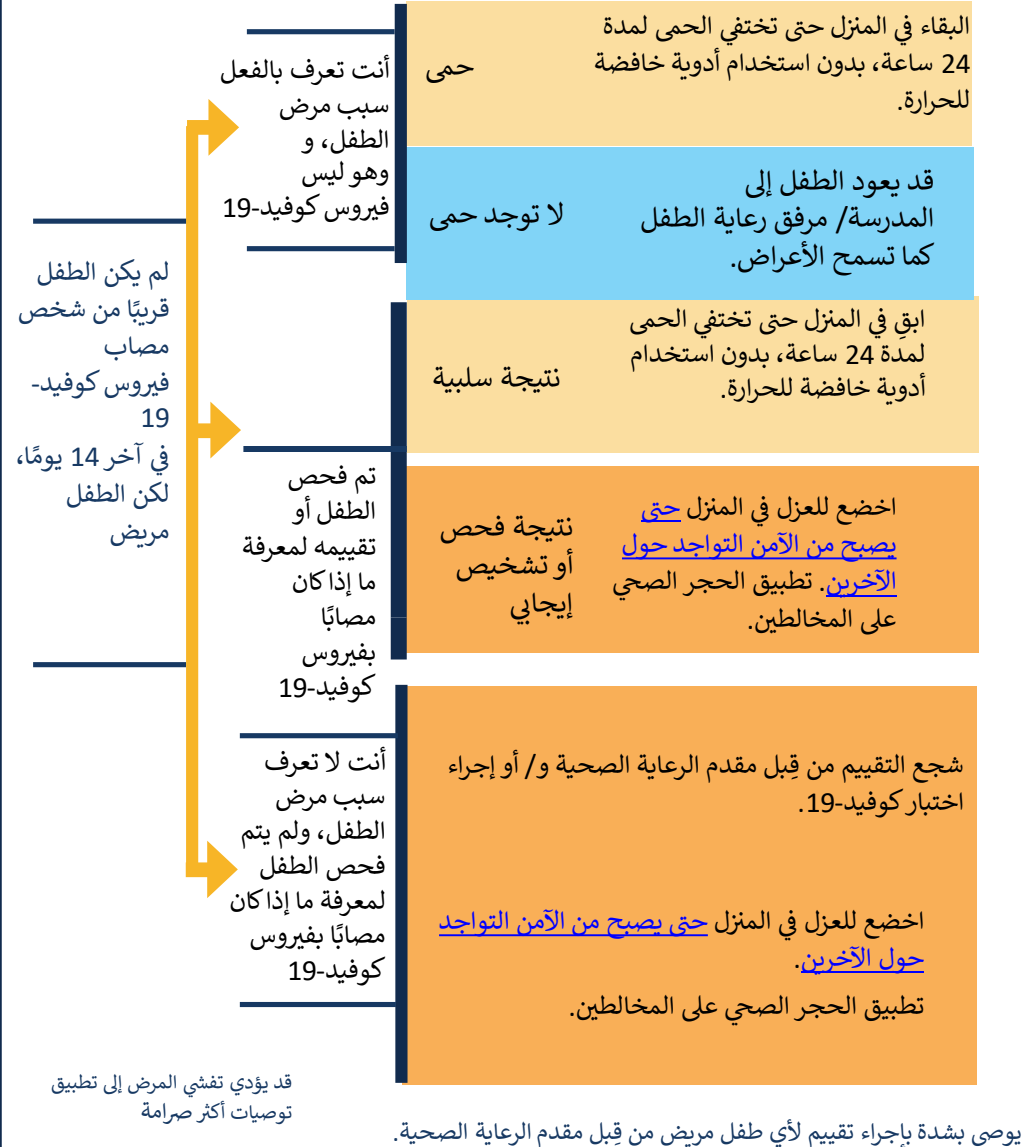
تعرض الطفل لفيروس كوفيد-19

سيناريو 1



لم يتعرض الطفل لكوفيد-19

سيناريو 2





التقييم السريري للأطفال المصابين بأعراض فيروس كوفيد-19* (www.cdc.gov/coronavirus/2019-ncov/hcp/pediatric-hcp.html)

خلال الـ 14 يومًا الماضية، هل كان هناك اتصال وثيق معروف **
بشخص مصاب أو مشتبه بإصابته بفيروس كوفيد-19؟

لا

إجراء اختبار (و/أو تقييم
سريري) لكوفيد-19.
العزل في المنزل.

نعم

إجراء اختبار كوفيد-19.
عزل/حجر صحي # في المنزل.

ضع في اعتبارك التشخيصات البديلة.
بمجرد أن تتحسن الأعراض ولا يعاني
الطفل من الحمى لمدة
24 ساعة على الأقل بدون دواء
خافض للحرارة، يُسمح له بالعودة إلى
المدرسة/مرافق رعاية الأطفال.

إذا كانت نتيجة اختبار
كوفيد-19 سلبية

إذا كانت نتيجة اختبار
إيجابية أو تشخيص
إيجابي لفيروس كوفيد-19

إذا كانت نتيجة
اختبار كوفيد-19
سلبية
أولم يتم إجراء اختبار

عزل في المنزل لمدة 10 أيام بعد
ظهور الأعراض.
(أو تاريخ الاختبار الإيجابي). تطبيق
الحجر الصحي على المخالطين #.

الحجر الصحي لمدة 14 يومًا بعد
التعرض الأخير # أو العزل لمدة
10 أيام بعد ظهور الأعراض.

♦ الاختبار - راجع مواقع الويب الخاصة باختبار إدارة فيرجينيا الصحية (General and Healthcare Provider) VDH لمعرفة التوقيت الموصى به للاختبار وتفاصيل أخرى.

**الاتصال الوثيقي يعني مخالطة شخص مصاب بفيروس كوفيد-19. اعرف المزيد [هنا](#). تُطبق بعض [الاستثناءات](#) على الطلاب في مرافق الروضة إلى الصف الثاني عشر

ابق في المنزل (الحجر الصحي) [حتى يصبح من الآمن التواجد حول الآخرين](#) هناك بعض [الاستثناءات](#). راقب الأعراض واتبع دائمًا [توصيات الوقاية](#) من كوفيد-19.

بعد 10 أيام من العزل،
في حالة اختفاء الحمى
لمدة 24 ساعة على الأقل
وتحسن الأعراض، يمكن
للطفل العودة إلى المدرسة
و/أو مرافق رعاية الطفل.

إذا ظهرت أعراض،
أعد الاختبار في أسرع
وقت ممكن. عزل في
المنزل لمدة 10 أيام
بعد ظهور الأعراض.
تطبيق الحجر الصحي
على المخالطين #

إذا لم تظهر أي
أعراض، فقد
يعود الطفل إلى
المدرسة و/أو
مرافق رعاية
الأطفال بعد
اليوم الـ 14 #.