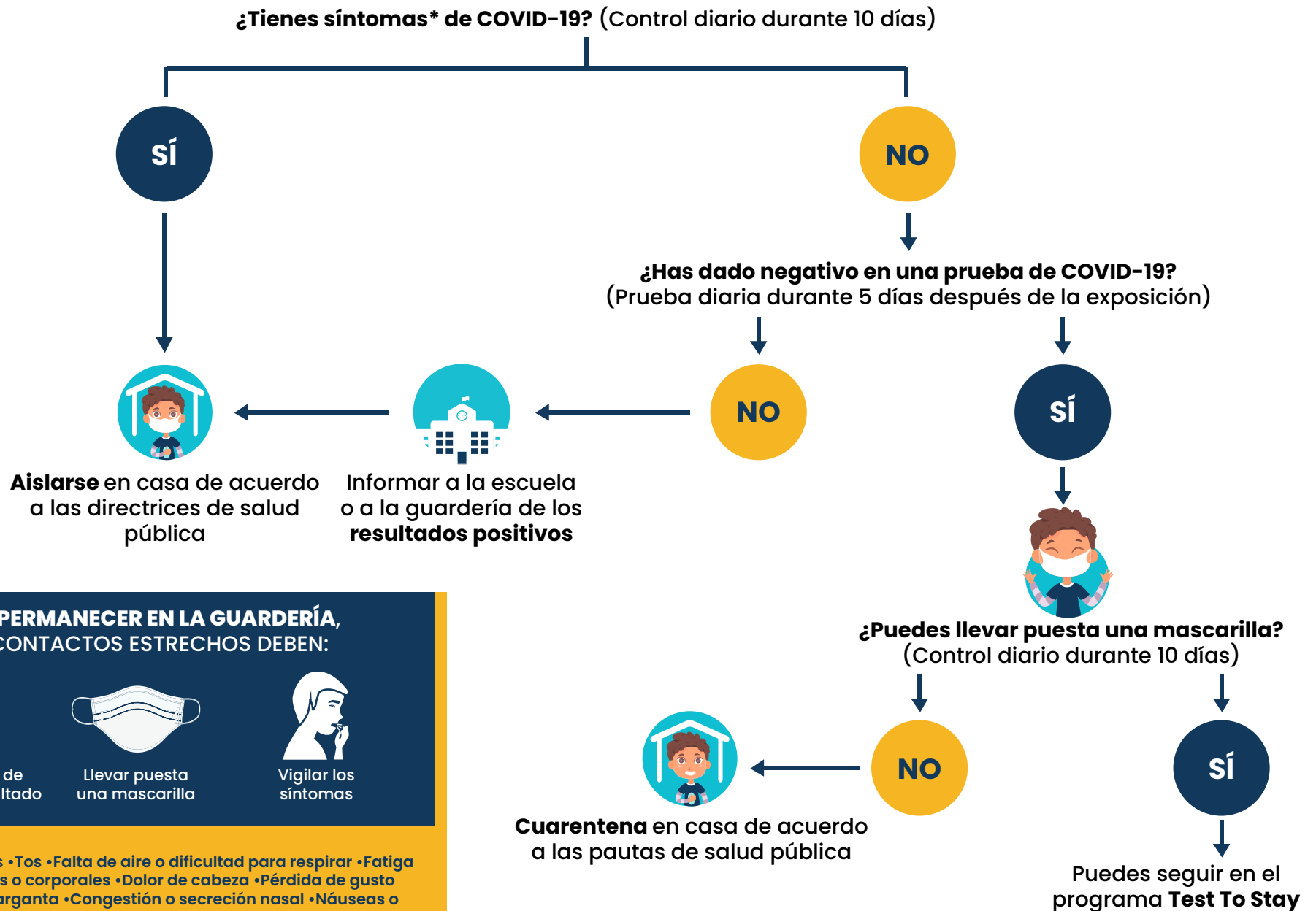


¿Qué debes hacer si participas en TEST-TO-STAY (TTS)?

ASÍ ES COMO SE PERMANECE EN EL PROGRAMA TEST-TO-STAY (TTS):



PARA PERMANECER EN LA GUARDERÍA, LOS CONTACTOS ESTRECHOS DEBEN:



Repetir pruebas de COVID-19 con resultado negativo



Llevar puesta una mascarilla



Vigilar los síntomas

*Síntomas

- Fiebre o escalofríos •Tos •Falta de aire o dificultad para respirar •Fatiga
- Dolores musculares o corporales •Dolor de cabeza •Pérdida de gusto u olfato •Dolor de garganta •Congestión o secreción nasal •Náuseas o vómitos •Diarrea