

QUÉ DEBEMOS SABER SOBRE **LA VIRUELA DEL MONO**



¿CUÁLES SON LOS SÍNTOMAS?

Erupción o Sarpullido

Puede parecerse a granos o ampollas y podrían ser dolorosas. Es posible que aparezca por todo el cuerpo o solo en ciertas áreas.

OTROS SÍNTOMAS



Fiebre



Dolor de cabeza



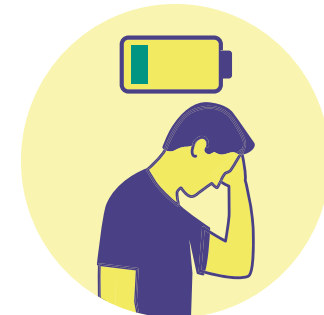
**Dolores musculares y/
o Dolores de espalda**



Ganglios linfáticos inflamados



Escalofríos



Cansancio

CÓMO SE **PROPAGA** LA VIRUELA DEL MONO



EVITE EL CONTACTO CERCANO

incluyendo los contactos de tipo sexual, con personas enfermas o que tienen una erupción.



EVITE COMPARTIR

objetos personales. Limpie y desinfecte los objetos personales antes de compartirlos.



PERMANEZCA EN CASA

Póngase en contacto con su médico si tiene síntomas.



VACÚNESE

Averigüe si necesita vacunarse.



¿DÓNDE PUEDE ENCONTRAR MÁS INFORMACIÓN?

Visite www.vdh.virginia.gov/monkeypox/

Escanee el código QR

Para más información sobre la Viruela de Mono llame a la línea directa de VDH, al **877-829-4682** o visite vdh.virginia.gov/monkeypox/